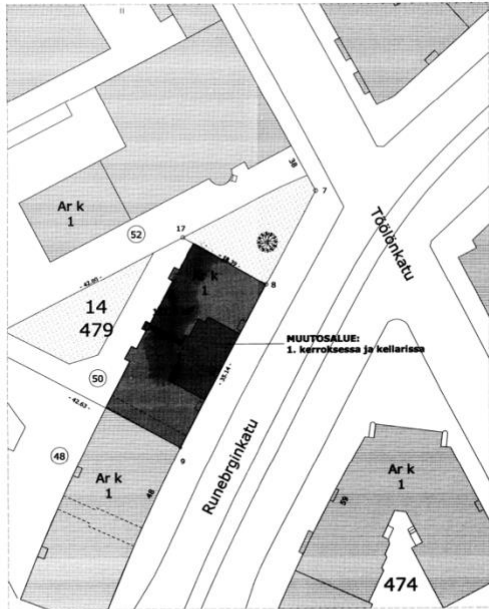
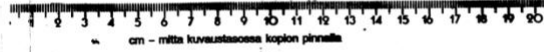


# BILAGA 1: Ritningar

## Runebergsgatan 50 Muraltävling



Kaup.osa 14  
Kortteli 479  
Tontti 50



cm - mitta kuvastuksessa kopion piirillä

RAKENUSVALVONTAVIRASTON  
vahvistama 25.11.2010  
1005 \$  
Helsinki 26.11.2010  
*Veikko M. A.*  
Siis Marja  
Omatkassa

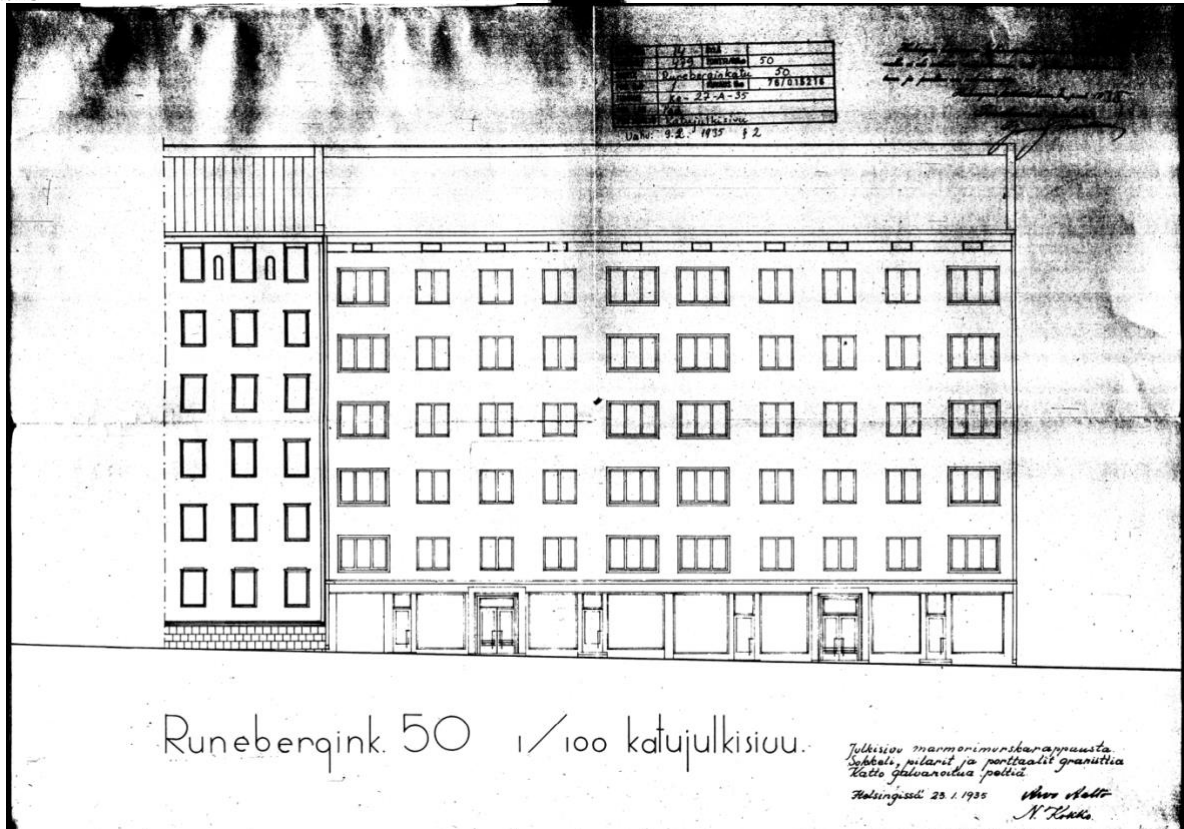
Helsingin kaupungin  
rakennusvalvontavirasto  
06.10.2010  
Helsingfors stads  
byggnadsstyrelsen

Kuvaus no 5590-052-12

### Pizzeria Runeberginkatu 50

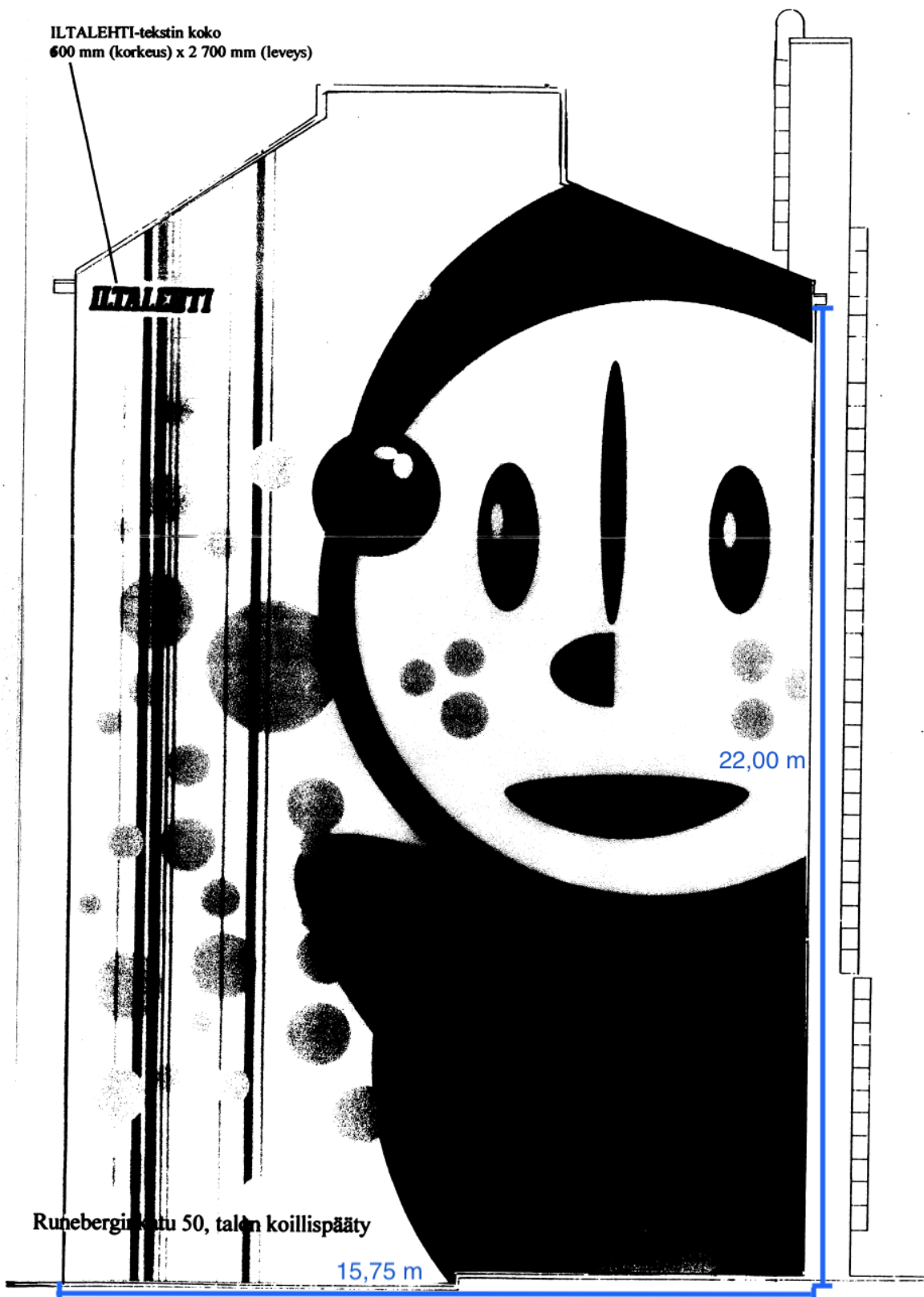
Korttelin nro	Korttelin tila	Tontin nro	Vuokrausnumero	Arkki nro
14	479	50	17-3213-18-D	3179
Rakennustyyppi	Muutos	Talustalouden nimi ja osoite	Pääpiirustus	Johdanto
		Pizzeria Runeberginkatu 50 Runeberginkatu 50 00260 Helsinki	Asemapiirros	1:500
Suunnitteluyhtiö ja aliohjaaja			Suunnittelun, työn valvonnan ja piirustusten tekeminen	
Suunnitteluyhtiö Oy Töölökatu 22 B 21, 00560 Helsinki pöytä +0500-508911, puh/fax 09-43195665, email kart.rosop@su.oy 09.10.2010 Kart. Rosop			0810-1000	
			<b>ARK</b>	

0.5 3      7.4      6.74      3 10.5

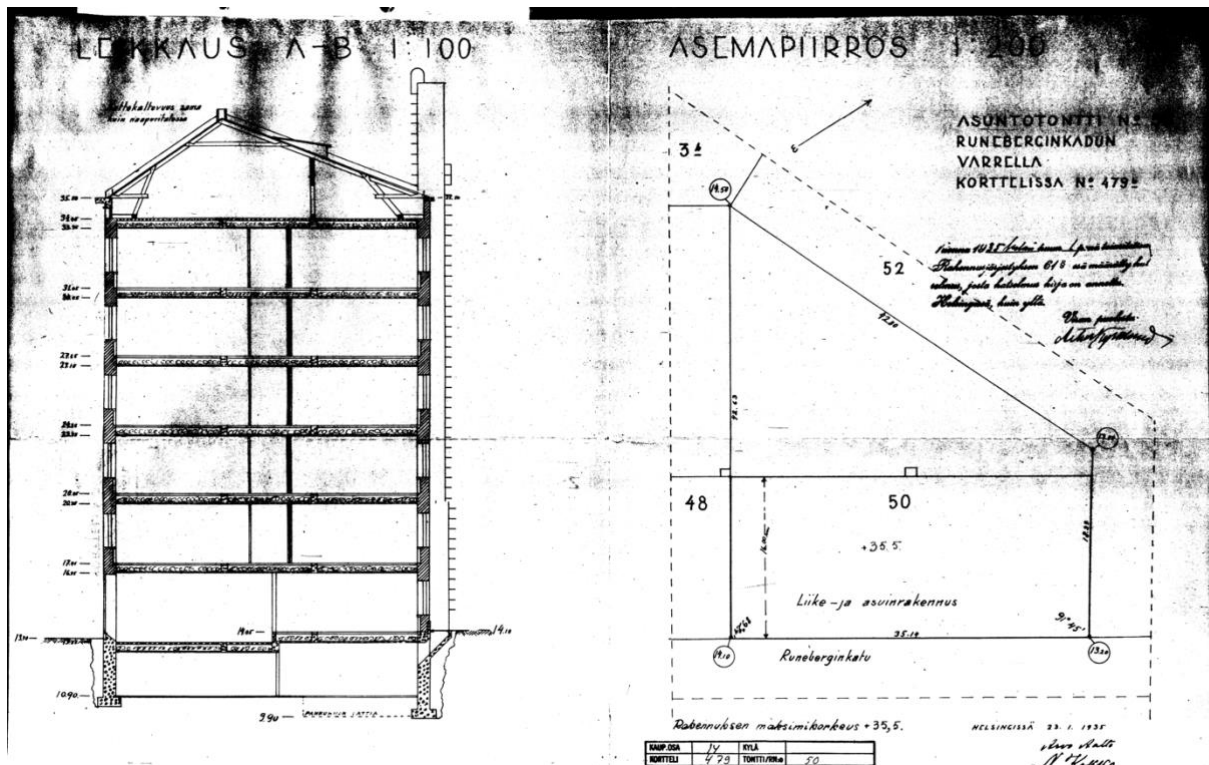


Runebergink. 50 1/100 katujulkisuu.

Julkisivon marmorimarmorinraappaus  
työtään pilareit ja portteja pit granittia  
katto galvanoidua peltiä.  
Helsingissä 25.1.1905  
*Werner Holtt*  
*N. Kanka*



På denna ritning ser man också den tidigare reklammuralen  
Tässä piirustuksessa näkyy myös edellinen mainosmuraali.  
In this blueprint you can also see the old advertisement mural.



Märk! Skalan i de olika bild-dokumenten är ej längre korrekt. Nyligen mätta mått finns i utmärkta i blått i på föregående sida.

Huom! Tämän dokumentin kuvien mittakaava ei pidä enää paikkansa. Juuri paikan päällä otetut mitat löytyvät sinisellä merkattuina edellisellä sivulla.

Attention! The scale in the images in this document are no longer correct. Newly measured measures you can find on the previous page marked in blue.